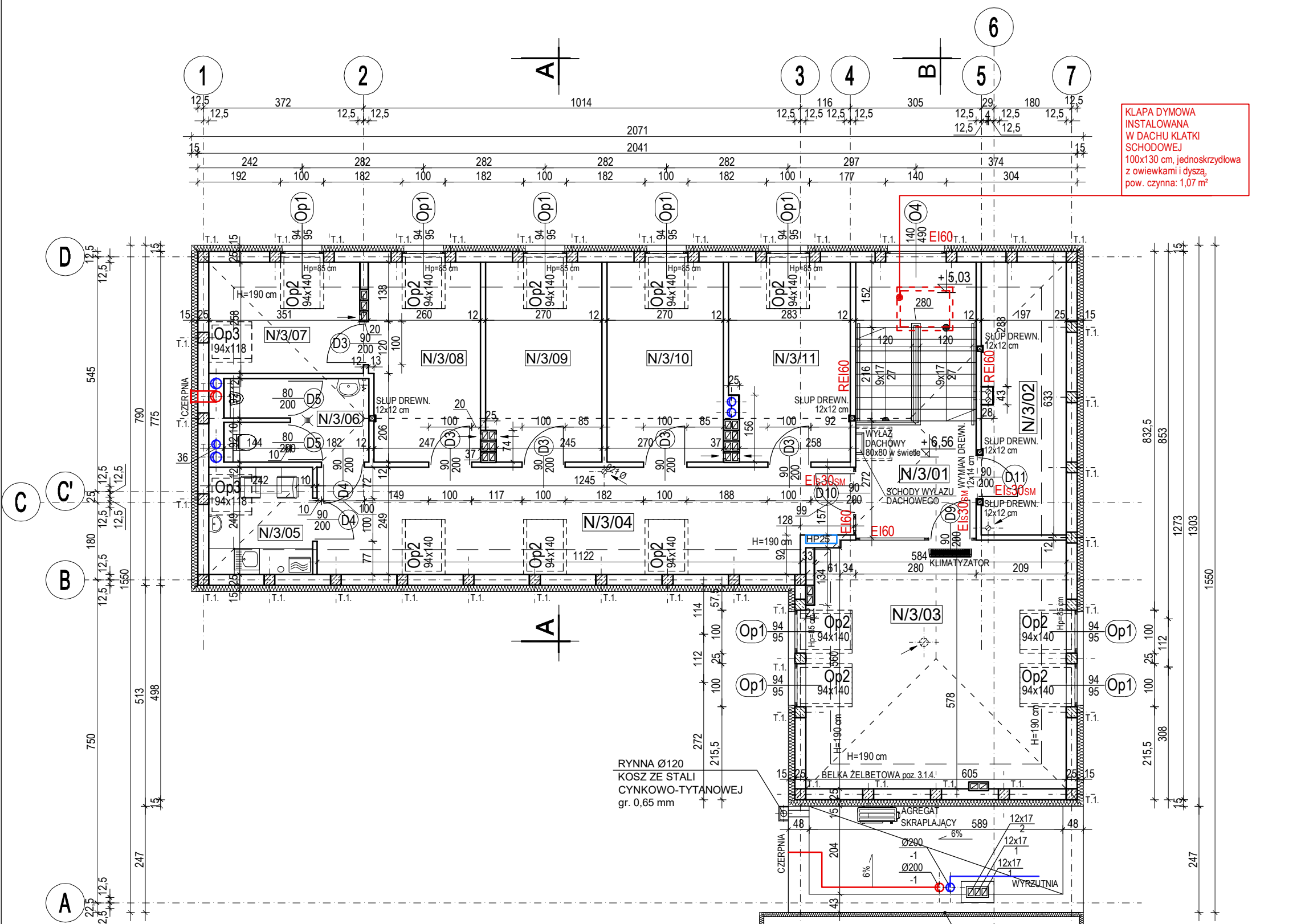


ROZBUDOWA SIEDZIBY KOMENDY POWIATOWEJ POLICJI
PRUSZCZ GDAŃSKI

RZUT PIĘTRA I SKALA 1:100



OZN.	FUNKCJA	POW. [m²]	WYKONCZENIE ŚCIAN	POSADZKA
N.3.01	KŁATKA SCHODOWA K3	12.77	tylny cem.-wsp. kat. III gr. 20 mm do wys. 1.5 m: tylny mozaikowy, ziarno 1.0 mm powyżej: farba olejowa na bazie żywicy syntetycznej	gres + cokołki gresowy H=8.0 cm
N.3.02	POMIESZCZENIE GOSPODARCZE	9.93	tylny cem.-wsp. kat. III gr. 20 mm farba olejowa na bazie żywicy syntetycznej lakier nawierzchniowy na bazie żywicy akrylowej	gres + cokołki gresowy H=8.0 cm
N.3.03	POKÓJ NOTATEK / ODPRAW	28.72	tylny gipsowy gr. 15 mm, gładzie gipsowe farba olejowa na bazie żywicy syntetycznej	wykładzina homogeniczna podłogowa + analogiczny cokołki
N.3.04	KOMUNIKACJA	24.27	tylny cem.-wsp. kat. III gr. 20 mm do wys. 1.5 m: tylny mozaikowy, ziarno 1.0 mm powyżej: farba olejowa na bazie żywicy syntetycznej	gres + cokołki gresowy H=8.0 cm
N.3.05	POMIESZCZENIE SOCJALNE	4.24	tylny gipsowy gr. 15 mm, gładzie gipsowe farba olejowa na bazie żywicy syntetycznej	gres + cokołki gresowy H=8.0 cm
N.3.06	TOALETA MĘSKA	6.29	do wys. 2.0 m: płytki glazury powyżej: tylny cem.-wsp. kat. III gr. 20 mm + gładź gipsowa farba olejowa na bazie żywicy syntetycznej	terakota + cokołki terakotowy H=8.0 cm
N.3.07	POKÓJ BIUROWY	7.47	tylny gipsowy gr. 15 mm, gładzie gipsowe farba olejowa na bazie żywicy syntetycznej	wykładzina homogeniczna podłogowa + analogiczny cokołki
N.3.08	POKÓJ BIUROWY	11.97	tylny gipsowy gr. 15 mm, gładzie gipsowe farba olejowa na bazie żywicy syntetycznej	wykładzina homogeniczna podłogowa + analogiczny cokołki
N.3.09	POKÓJ BIUROWY	12.15	tylny gipsowy gr. 15 mm, gładzie gipsowe farba olejowa na bazie żywicy syntetycznej	wykładzina homogeniczna podłogowa + analogiczny cokołki
N.3.10	POKÓJ BIUROWY	12.15	tylny gipsowy gr. 15 mm, gładzie gipsowe farba olejowa na bazie żywicy syntetycznej	wykładzina homogeniczna podłogowa + analogiczny cokołki
N.3.11	POKÓJ BIUROWY	12.15	tylny gipsowy gr. 15 mm, gładzie gipsowe farba olejowa na bazie żywicy syntetycznej	wykładzina homogeniczna podłogowa + analogiczny cokołki
RAZEM PODDASZE UŻYTKOWE		142.110		

POD POWŁOKI MALARSKIE STOSOWAĆ GRUNT DYFUZYJNY NA BAZIE KOPOLIMERU AKRYLOWEGO
SUFITY MALOWAĆ DWUKROTNIE FARBA MATOWĄ NA BAZIE DISPERSYJNYCH ŻYWIC
AKRYLOWO-SILIKONOWYCH W KOLORZE BIAŁYM

WARSTWY PRZEGRÓD BUDOWLANYCH W CZĘŚCI NOWOPROJEKTOWANEJ:

I. ŚCIANY ZEWNĘTRZNE PIWNIC:

- tylny gipsowy: gr. ok. 15 mm (w pom. "mokrych" tylny cem.-wsp. kat. III + gładzie gipsowe)
- bloczki betonowe z betonu C20/25 (lambda 1,24 W/(m²K)): gr. 25.0 cm
- styropian fundamentowy EPS 100 (lambda 0,031 W/(m²K)): gr. 15.0 cm

II. ŚCIANY ZEWNĘTRZNE KONDYGNACJI NADZIEMNYCH:

- tylny gipsowy: gr. ok. 15 mm (w pom. "mokrych" tylny cem.-wsp. kat. III + gładzie gipsowe)
- bloczki silikatowe N25 (lambda 0,46 W/(m²K)): gr. 25.0 cm
- styropian fasadowy (lambda 0,031 W/(m²K)): gr. 15.0 cm

III. ŚCIANY WEWNĘTRZNE KONSTRUKCYJNE:

- tylny gipsowy: gr. ok. 15 mm (w pom. "mokrych" tylny cem.-wsp. kat. III + gładzie gipsowe)
- bloczki silikatowe N25 (lambda 0,46 W/(m²K)): gr. 25.0 cm
- tylny gipsowy: gr. ok. 15 mm (w pom. "mokrych" tylny cem.-wsp. kat. III + gładzie gipsowe)

IV. ŚCIANY DZIAŁOWE W POZIOMIE PIWNIC:

- ściany grubości 12,5 10,0 cm w systemie szkieletowym: poszycie z płyt cementowych gr. 12,5 mm na stelażu z profili stalowych CW i UW, wypełnienie wełną mineralną o gęstości 45 kg/m³; wykończenie gładziami gipsowymi

V. ŚCIANY DZIAŁOWE NA KONDYGNACJACH NADZIEMNYCH:

- ściany grubości 12,5 10,0 cm w systemie szkieletowym: poszycie z płyt gipsowo-włóknowych gr. 12,5 mm na stelażu z profili stalowych CW i UW, wypełnienie wełną mineralną o gęstości 45 kg/m³; wykończenie gładziami gipsowymi

NA POŁĄCZENIU BUDYNKU
NOWOPROJEKTOWANEGO
I ISTNIEJĄCEGO WYKONAĆ
OBRÓBKĘ BLACHARSKĄ Z BLACHY
CYNKOWO-TYTANOWEJ gr. 0,65 mm

LEGENDA:

ŚCIANY ISTNIEJĄCE (CEGLA CERAMICZNA PEŁNA)

ŚCIANY MUROWANE DO ROZBÓRKI

PROJEKTOWANE ŚCIANY Z BLOCZKÓW BETONOWYCH C20/25 gr. 25,0 cm

PROJEKTOWANE PRZEMUROWANIA Z BLOCZKÓW GAZOBETONU klasy 400

PROJEKTOWANE ŚCIANY Z BLOCZKÓW SILIKATOWYCH KLASY 20MPa i 25 MPa gr. 25,0 cm

PROJEKTOWANE TRZPIENIE I SŁUPY ŻELBETOWE 25,0 x 25,0 cm, BETON C20/25, STAL RB500

PROJEKTOWANE ŚCIANKI ŻELBETOWE gr. 18,0 cm, BETON C20/25, STAL RB500

PROJEKTOWANE ŚCIANY W SYSTEMIE SZKIELETOWYM:

- gr. 12,5 cm: profile CW 100 i UW 100 gr. 0,6 mm
- gr. 10,0 cm: profile CW 75 i UW 75 gr. 0,6 mm
- OD WEWNĄTRZ POMIESZCZEN "MOKRYCH" ZAINSTALOWAĆ FOLIĘ PAROIZOLACYJNĄ PE gr. 0,2 mm POD PŁYTAMI
- WEŁNA MINERALNA - gęstość 45 kg/m³
- gr. 7,5 mm w ścianach gr. 12,5 cm
- gr. 6,0 mm w ścianach gr. 10,0 cm
- POSZYCIE Z PŁYT GIPSOWO-WŁÓKNOWYCH gr. 12,5 mm
- DLA ŚCIAN REI60 WYKONAĆ POSZYCIE Z PŁYT W SYSTEMIE POSIADAJĄCYM ODPowiednią KLASYFIKACJĘ W ZAKRESIE ODPORNOŚCI OGNIOWEJ

KŁAPA DYMOWA
INSTALOWANA
W STROPIODACHU
PŁASKIM KŁATKI
SCHODOWEJ
100x130 cm, jednoskrzydłowa
z owiewkami dyszą,
pow. czynna: 1,07 m²

KŁAPA DYMOWA
INSTALOWANA
W STROPIODACHU
PŁASKIM KŁATKI
SCHODOWEJ
100x130 cm, jednoskrzydłowa
z owiewkami dyszą,
pow. czynna: 1,07 m²

KŁAPA DYMOWA
INSTALOWANA
W STROPIODACHU
PŁASKIM KŁATKI
SCHODOWEJ
100x130 cm, jednoskrzydłowa
z owiewkami dyszą,
pow. czynna: 1,07 m²

KŁAPA DYMOWA
INSTALOWANA
W STROPIODACHU
PŁASKIM KŁATKI
SCHODOWEJ
100x130 cm, jednoskrzydłowa
z owiewkami dyszą,
pow. czynna: 1,07 m²

BETON C20/25
STAL RB500
STAL A-0

UWAGA:
WSZYSTKIE WYMIARY I KOTY WYSOKOŚCIOWE
SPRAWDZIĆ NA PLACU BUDOWY
PROJEKT ROZPATRYWAĆ Z PROJEKTAMI
POZOSTAŁYCH BRANŻ

P.H.U. Taros - Pracownia Projektowa			
taros	temat:	Rozbudowa siedziby Komendy Powiatowej Policji w Pruszcze Gdańskim	
	adres:	ul. Witka Stwosza 4, 83-000 Pruszcz Gdański, dz. nr ew. 22/40 i 25/2	
	rysunek:	RZUT PODDASZA UŻYTKOWEGO	
	zespół projektowy:	arch. Tadeusz Rostkowski arch. Adam Pochyński arch. Przemysław Grzelak inż. Andrzej Łasiński	GT-NB-63/105/76 w specjalności architektonicznej 70/EI/76 w specjalności konstrukcyjnej
nr archiwalny 2018/05	zespół sprawdzający:	arch. Karolina Paluszewska-Czekaj inż. Stanisław Kutowski	PO/KK/408/2011 w specjalności architektonicznej 180/EI/78 w specjalności konstrukcyjnej
	06.2018 r.	FAZA: architektura + konstrukcja	skala 1:100 A-5